



Bjørnstrupvej 49





REGION NORDJYLLAND



VIDENCENTRET FOR LANDBRUG



Hjørring Kommune



STØTTET AF
**promilleafgiftsfonden
for landbrug**



Se 'European Agricultural Fund for Rural Development' (EAFRD)

Fokuspunkter i nuværende godkendelses-system

Anlægget:

- Ammoniakudledning og natur
- Lugt ift. by, samlet bebyggelse og nabo i landzone
- Anvendelse af teknologier

Arealer

- Grundvand

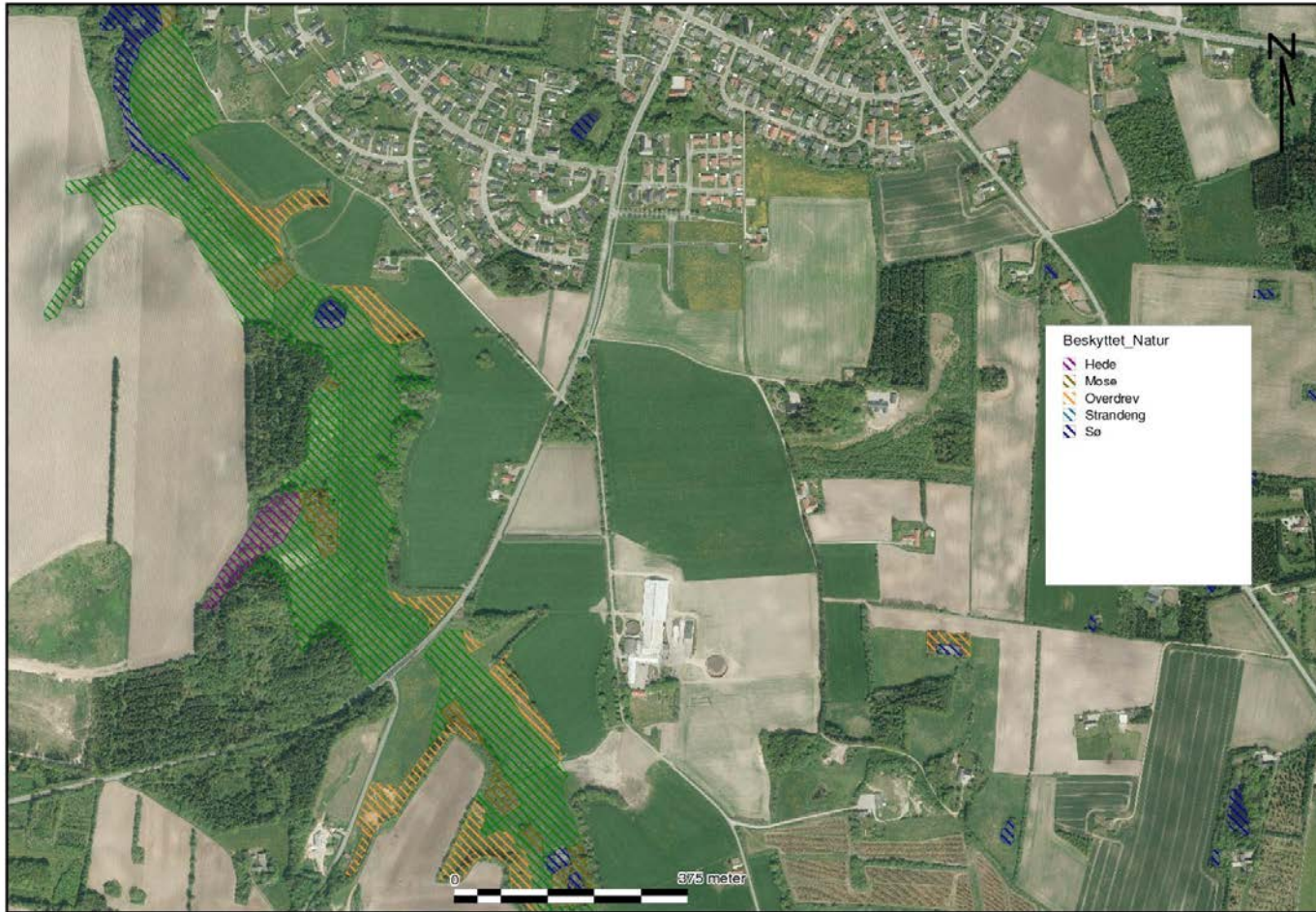
Andre

- Intern transport på anlægget
- Energiforbrug/energitiltag på ejendommen

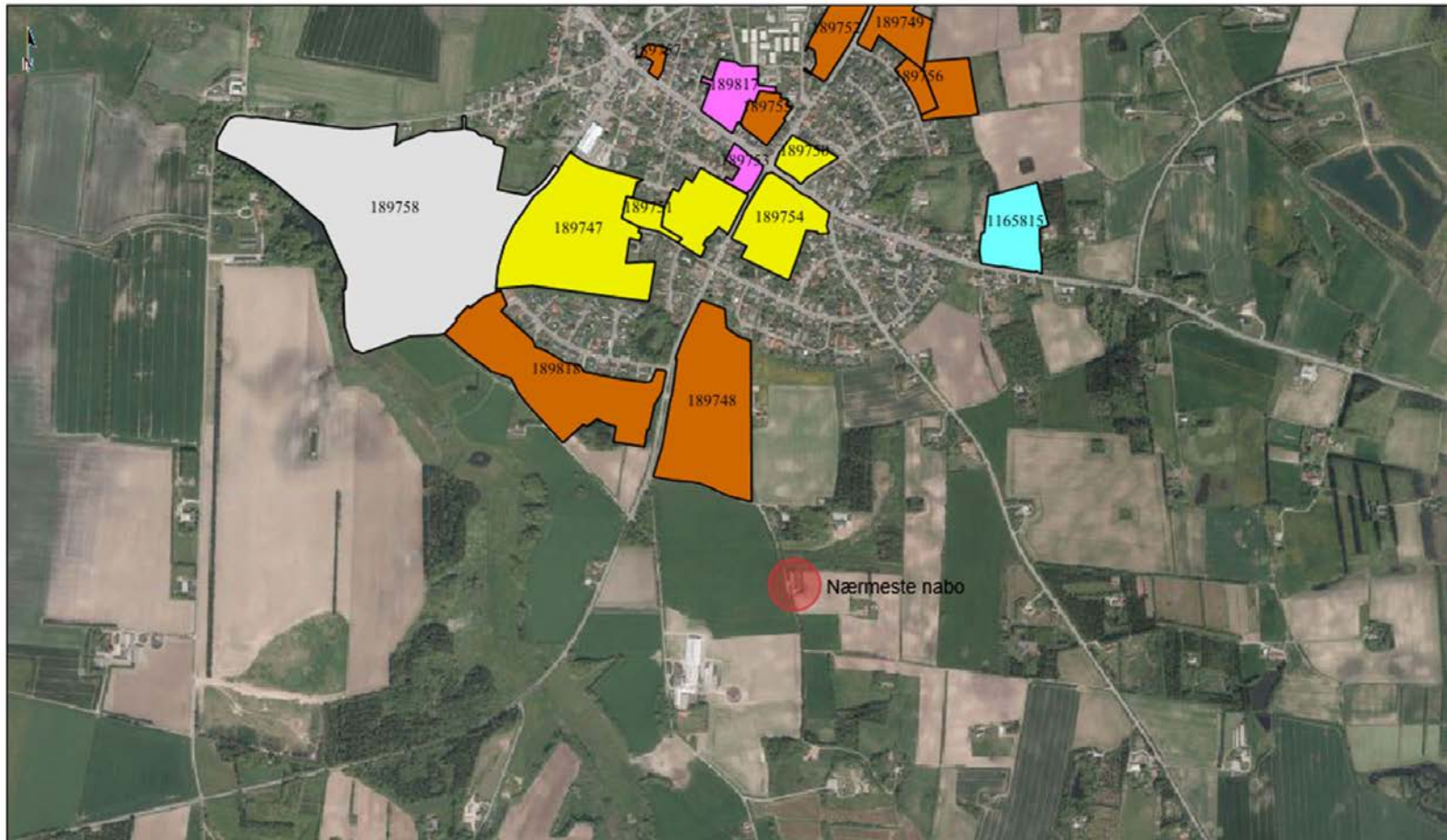
Landbrug i Danmark i dag

- Større og større landbrug (fysisk)
 - Fylder mere i landskabet
 - Større aktivitet på en given placering
- Stort arealtilliggende
 - Selvforsyningsgraden er vigtig / foderproduktion til besætning
 - Mange transportere
 - Større maskiner
 - Vejnet udenfor ejendommen

Bjørnstrupvej 49 - naturforhold



Bjørnstrupvej 49 - naboforhold



Bjørnstrupvej 49 - arealtilliggende

